

Techem Energimåler Ultra 4.1.3

Oppsummering av installasjonsveiledning



techem

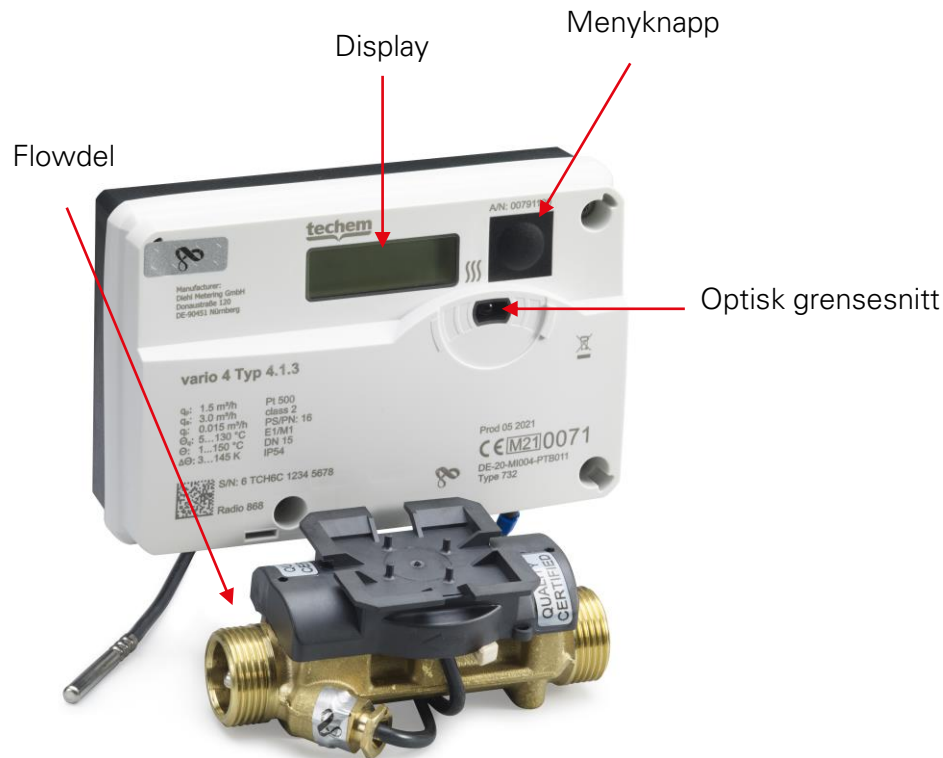
Ultra 4.1.3

Ultralydsmåleren finnes i følgende varianter:

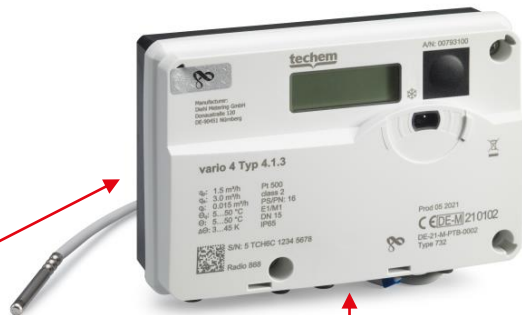
- Varmemåler: qp 0,6 – 800 m³/t
- Kuldemåler: qp 0,6 – 100 m³/t
- Måleren må kun anvendes med vann som energibærende medium

Tilbehør i eske:

- Monteringsbrakett for vegg
- 2 stk. pakninger



Bestillingstilbehør



Strømforsyning modul 230V
Art.nr.: 377230



Puls- ut modul
Art.nr.: 377232



M-bus modul
Art.nr.: 377235



MERK: Ved bruk av integrert Wireless M-bus (Radio 4) og ekstra modulkort samtidig, må 230V strømforsyning benyttes.

Ultra 4.1.3

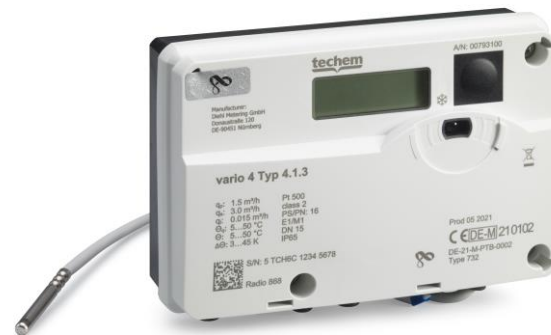
- Leveres med (Radio 4) Wireless M-bus OMS Modul integrert i måler
- Fra Qp 0,6 til og med Qp 10: 2 meter temperaturfølere, fra Qp 15 og oppover: 10 meter temperaturfølere
- Signalkabel mellom kalkulator og flowdel lengde 1,5 m
- Utskiftbare temperturfølersetts Ø 5,2 mm
- En integrert og en løs temperaturføler opptil Qp 6 m³/h, 2 løse følere fra Qp 10 og oppover

Kommunikasjonsmoduler:

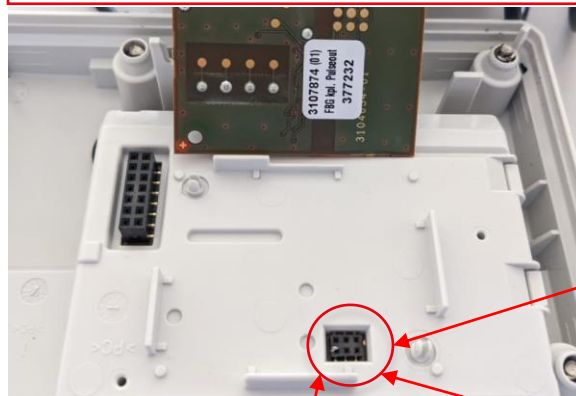
- Måler har plass til en ekstra modul, enten M-bus eller Puls-ut modul

Strømforsyningsmoduler:

- Måler leveres standard med batteri, men det kan monteres en strømforsyningsmodul 230V



Ultra 4.1.3



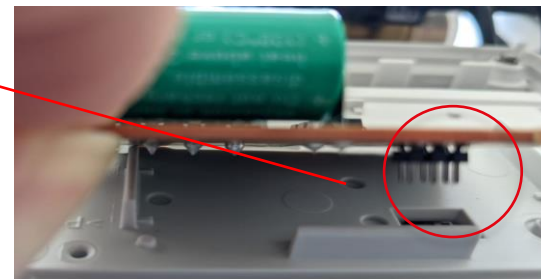
Strømforsyning modul 230V



M-bus modul



Puls- ut modul




!!!Modulen festes med pinnekontakten

MERK:

- Ved montering av moduler vil måleren automatisk gjenkjenne modulen.
- Målerens integrerte batteri kan ikke byttes.
- 230V modul må tilkobles nettspenning av autorisert elektriker.

Plassering av flowdel i rørstrekk



- Måler er pre programmert for retur-montering  , men kan omprogrammeres for tur montering 
- Ved montering trykk på menyknapp, du vil få opp merket som viser om måler er satt opp for tur eller retur
- Omprogrammering av plassering av måleren tur/retur må gjøres umiddelbart før montering av måler. Hvis verdiene nedenfor overskrides vil måleren låse seg, og det vil ikke være mulig å omprogrammerer plasseringen, se veiledningen som følger med måleren.

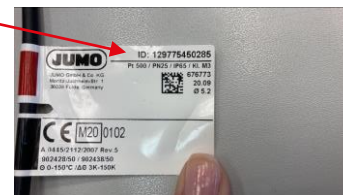
Måleren låses etter registrering av nedstående forbruk:

- Måler Qp 0,6 - 2,5 må omprogrammeres før måler har registret 10 kWh
 - Måler Qp 3,5 - 10 må omprogrammeres før måler har registret 0,1 MWh
 - Måler Qp 15 - 600 må omprogrammeres før måler har registret 1 MWh
-
- Når måleren omprogrammeres fra montering i retur til montering i tur skal følerne byttes
- NB!** Måler må byttes dersom måleren låser seg i henhold til monteringsveiledning.

Temperaturfølere og følerlommer

Ultra 4.1.3 – Tempfølersett

- Måler leveres med ferdigmonterte følersett Jumo Ø 5,2 mm, Pt 500, lengde 2 m.
- Tempføler-sett er godkjent til montering i Techem følerlommer.
- Tempføler-sett kan byttes. **NB!** Byttes som sett, ID nr. skal være identisk.
- **NB:** måler er ikke godkjent for usynkron montering.



Ultra 4.1.3 – Kompatible følerlommer

Techem art.nr. for direkte følerlomme montering (Qp 0,6 til Qp 6)

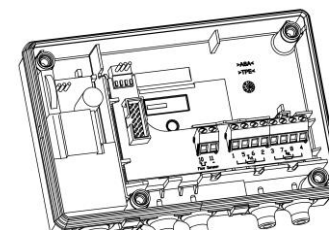
- Kulekran art.nr.: 130000(3/4"), 130002(1/2"), 130003(1"), 130006(5/4")
- Følerlommer art.nr.: DK009090(1/2"), DK009092(3/4"), DK013532(3/8")

Techem art.nr.: for lukket følerlomme montering (Qp 10 og oppover):

- Følerlommer art.nr.: 340021(R1/2" - 34mm), 340022(R1/4" - 34mm, 340051(R1/2" - 50mm), 340085(R1/2" - 85mm).

Definisjon

- Lukket følerlomme - føler ikke i kontakt med vann
- Direkte følerlomme - føler i direkte kontakt med vann
- Usynkron montering - en føler montert med direkte kontakt med vann og en i lukket lomme



Kontroller installasjonen - Feilmeldinger

Feilmelding	Feil
C-1	Måleren er permanent defekt og må byttes ut. Avlesningsverdiene registrert på måler kan ikke benyttes.
E-1	Feil temperaturmåling <ul style="list-style-type: none">• Utenfor temperaturområdet• Følerkabel er kortsluttet• Føler/følerkabel er skadet Følersett må byttes.
E-2	Radiokommunikasjon permanent defekt. Den aktuelle verdien som er avlest på display i måleren (ikke skjæringsdato) kan brukes. Måleren må byttes.
E-3	Returføler registrerer høyere temperatur enn turføler (Varmemåler). Returføler registrerer lavere temperatur enn turføler (Kuldemåler). Kontroller følermontering og bytt om på følere.
E-4	Flowsensor defekt. Måler må byttes.
E-5	Måleren fungerer korrekt og kan avleses via det optiske grensesnittet. Imidlertid vil det optiske grensesnittet midlertidig være utilgjengelig i omtrent 24 timer for å spare strøm.
E-6	Måleren registrerer feil flowretning. Sjekk montering (pilretning) og vannstrøm i rørføring.
E-7	Ultralydssensor for måling av m3 registrerer u normaliteter i vannstrøm. Som regel: Luft i ledningen, partikler eller legemer i vann. Sørg for at plassering av flowdel er i henhold til pkt. montering av volummåledel i monteringsveiledningen.

Kontakt oss



Telefon
+47 22 02 14 59



E-post
kundeservice@techem.no



Adresse
Dicks vei 10b
1366 Lysaker



Nettside
www.techem.no